



# あおば通信

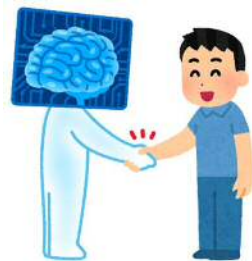
平成31年 2月 / 日 第6 / 号

発行 八戸あおば高等学院

☎031-0081 八戸市柏崎二丁目7-14 ☎0178-22-3470(学院)

## 自分で考え、覚え、実行する

最近の科学技術の進歩は著しく驚くことの連続です。スマートフォンで検索すれば全てが調べられるだけではなく、話しかければ電気を付けたりお気に入りの曲をかけてくれます。現金を持たなくても列車やバスに乗れたり、公共料金の支払いも可能です。スマートフォンだけではありません。小さな電子辞書が1冊あれば、いろいろなことが調べられます。車で出掛けるときも、カーナビゲーションに行き先の住所や電話番号を入力すれば、道案内をしてくれます。



とても便利になったなぁと思う反面、覚えるということに関してはどうなんだろうと思うことがあります。車の運転で考えてみると、ナビがなかった時代は、事前に地図を見ながら自分で道を調べ、確かめながら運転しますが、ナビに頼ると、誘導してくれるので道をよく覚えていません。ましてや新しい道路のようにナビに情報がない道路に入ってしまった場合など、どうすれば目的地に着くのか迷ってしまいます。(12月には大手通信会社の大規模な通信障害がありました。被害に遭った方もいると思います。)

あおば学院は高校卒業だけではなく社会的自立をめざすことが目標です。そのためには、教科書の知識を詰め込むだけではなく、自分の力で調べ、確かめ、練習しながら、覚えて実行する。知識を実際に生かす力を付けることが必要です。慣れるまでは、親や教師が助手席に座りながらナビゲートする必要がありますが、やがて一人でハンドルを握って、自分で道を選びながら目的地に進んでいくようになって欲しいと思っています。

定期試験が終わると学期末のお休みです。春からの新しいスタートを順調にきるためにはどうすれば良いか、考えてみましょう。

定期試験やスクーリングの時期となりました。この時期は道路状況が悪く、バスなどの公共交通機関も遅れがちです。風邪やインフルエンザも流行しています。うがい・手洗いを確実にし、体調管理に留意し、早めの行動を心がけましょう。万が一試験に出席できなかつたり遅れる場合には必ず事前に連絡をください。

※ 定期試験やスクーリング(面接授業)の欠席や遅刻は、単位の認定に大きく関わります。もう一度ルールを確認し、不利益になることのないようにしましょう。

## 異文化を理解しようークリスマスって?ー



12月25日(火)に全生徒を対象とした「異文化理解」講座を行いました。講師は八戸学院大学教授のバリー グロスマン先生(比較言語学)。当日はクリスマスということもあり、映像やゲームを用いてクリスマスの由来や異なる文化を知る大切さについてのお話がありました。講座を担当した晴山真理子先生は「異文化理解は、自分の中にある『あたりまえ』を打ち破ること。今回の授業は、身近な行事であるクリスマスについても改めて学ぶことができ、生徒の皆さんにとっていい刺激だったようです」と話していました。

この日は、平成30年最後の登校日ということもあり、講座修了後に校長先生、理事長先生のお話しや、賞状伝達を行い、全員でジュースで乾杯しました。ケーキやローストビーフ、チキンナゲットなどをいただきながら、1年間を振り返りました。



<平成31年度入学生(現・中3生)募集中です。転編入生も随時受け入れます。詳細はお問い合わせください>

## 保護者会「あおばの会」を行います

2月22日（金）に学院の相談員をお願いしております、カウンセラーの先生を囲み「あおばの会」（保護者会）を開催します。あおばの会では、保護者同士の情報交換の他、カウンセラーからの話題提供や専門的助言、学院スタッフと保護者との個別面談を予定しております。

保護者のみなさまには、改めて生徒を通じてお知らせいたしますのでご出席ください。

- ・ 日 時 : 平成31年2月22日（金曜日）18:00～20:00  
時間内（18:00～20:00）であれば出入り自由です
- ・ 場 所 : 八戸あおば高等学院
- ・ 内 容 : カウンセラーによる話題提供と専門的助言  
出席者同士の情報交換、保護者と学院スタッフとの個別面談 等



※ あおばの会は、子どもへの対応の仕方を学び、苦悩を語り合い、励まし合う家族の集いです（どなたでも参加できます）  
また、カウンセラーの訪問日には、生徒の相談の他、保護者の相談にも応じています。

### \*^\*^\*^\*^\*^\* TOPIC \*^\*^\*^\*^\*^\*



2月2日（金）に十和田富士屋ホテルにおいて、青森県主催の「子ども・若者地域支援フォーラム」が行われました。札幌市若者支援総合センター館長の松田考氏の講演に続き、本学院の日渡文雄校長が、本学院の取り組みについて紹介しました。

参加者からは「非常にわかりやすくお話し頂いたので大変参考になった」との感想が寄せられました。

## 平成31年「書き初め」



平成31年最初の登校日である1月8日（火）に、毎年恒例となった「書き初め」を行いました。

はじめに、書き初めの由来や年中行事、干支のお話しが、書道担当の晴山真理子先生からあり、その後全員で今年1年の目標や、お正月らしいおめでたい言葉などを書きました。



## あおばの会からのお知らせ

### ◎ふれ愛・あおば食堂

<2月22日実施> (今年度最終回です)

ひとりでごはんを食べることが多い方を対象に、第1土曜に「ふれ愛・あおば食堂」を行っています。ふれ愛・あおば食堂は「みんなでごはんを作って食べ（後片付けも自分たちで行います）、勉強したり、遊んだりする仲間作りの場」です。食糧品の提供もお待ちしております。（2月22日は「じゃじゃそうめん」をみんなでつくります）



### ◎フリースペースあおば

火曜～金曜 13～17時

フリースペースでは、家から出て通うことから始めます。それから子どもたちのニーズに応じたサポートを行います。地域の皆さまや八戸あおば高等学院に通う生徒たちとの交流を行いながら、人や社会との関わりを身につけます。「学校以外に子どもたちが輝く場所」。そんな場所になれたらと考えています。

あおばの会では活動に賛同してくださる方を募集中です。☎0178-22-3470（事務局）

## 今後の主な行事予定(2月・3月)

- 2月 1日～27日 3年生特別授業
- 1日・22日 カウンセラーによる教育相談日
- 2日 ふれ愛・あおば食堂
- 2日・9日・16日・23日 入試
- 5日～8日 技能科目集中授業
- 9日 オープンキャンパス
- 22日～27日 秋学期末試験
- 22日 保護者会「あおばの会」
- 3月 1日 卒業式予行練習（13時登校）
- 2日 卒業式（13時登校 14時開式）
- ※ 卒業予定者は12時半登校
- 5日～ 補習・学期末休業

新年度（4月以降）の予定は3月中旬頃にお知らせいたします。

登下校の際には積雪や路面凍結による事故に十分注意しましょう。

